

## COMUNE DI PECCIOLI



Lavori di realizzazione di nuova viabilità a Fabbrica di Peccoli.

CUP: ...

Committente: Comune di Peccoli

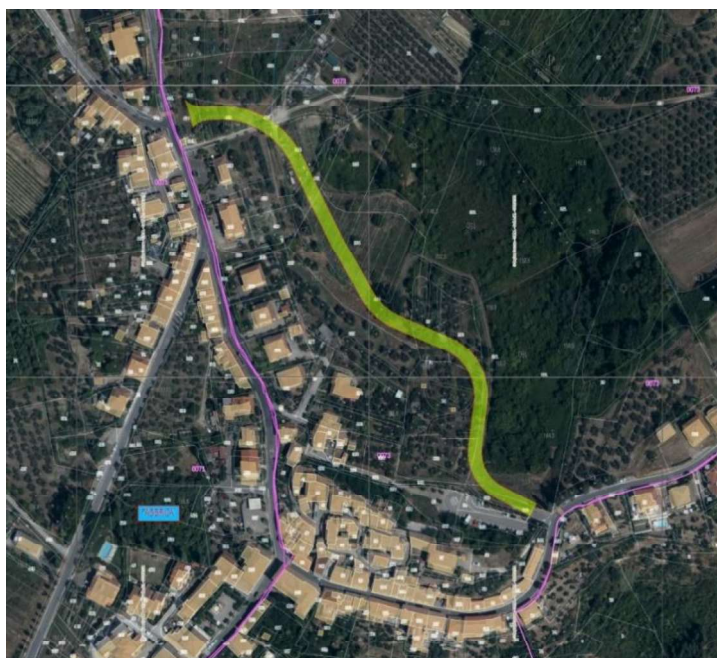
R.U.P.: Arch. Antonio Cortese

Progettisti: Ing. Francesco Donati e Geom. Marco Casati

Coordinatore della Sicurezza: Geom. Simone Sgherri

### Progetto Esecutivo

### Elenco Prezzi





**Comune di Peccioli**  
Provincia di Pisa

pag. 1

# ELENCO PREZZI

**OGGETTO:** REALIZZAZIONE DI NUOVA VIABILITA' A FABBRICA DI PECCIOLI.  
PROGETTO ESECUTIVO

**COMMITTENTE:** Comune di Peccioli

Peccioli, 31/10/2025

**IL TECNICO**

Num.Ord. TARIFFA	DESCRIZIONE DELL'ARTICOLO	unità di misura	PREZZO UNITARIO
IENP01	<p><b>Fornitura e posa in opera di tubazione in polietilene Ø110 mm per impianto illuminazione pubblica.</b></p> <p>Fornitura e posa in opera di tubazione in polietilene del diametro esterno di mm. 110, del tipo liscio all'interno e con esterno corrugato, per canalizzazioni cavi elettrici, collocata alla profondità minima di cm 50 dal p.d.c., compreso ogni e qualsiasi onere per collegamenti ai pozzetti di ispezione, predisposizione filo pilota e completa protezione in calcestruzzo per uno spessore minimo di cm 5, da realizzare su terreno naturale. La tubazione dovrà essere del tipo corrugata multiparete (lisci internamente, corrugati esternamente) specifica per sistemi cavidottistici interrati, costruita secondo la Norma CEI 23-46, conforme alle norme CEI EN 61386-1 e EN 61386-24, tipo N (Normale) con marchio IMQ e marcatura CE ed una resistenza allo schiacciamento non inferiore a 450 N, dotata di giunzioni a manicotto.</p> <p>Nel prezzo a ml è compresa la fornitura e posa in opera di nastro di segnalazione con scritto "attenzione cavo elettrico" ed ogni altro accessorio per dare l'opera completa e funzionale. Tubazione d. 110 mm spess. 10,7 mm</p> <p><b>Euro (diciotto/81)</b></p>	m	18,81
IENP02	<p><b>Fornitura e posa in opera di palo conico in acciaio, H=9000 mm fuori terra, per illuminazione pubblica.</b></p> <p>Fornitura e posa in opera di palo conico in acciaio laminato a caldo e privo di saldature. Predisposto con foro per ingresso cavo di alimentazione, con attacco testa palo ø60. Finestra di ispezione, completo di portafusibile di protezione, 2 fusibili da 16A, morsetteria asportabile 4 poli, in classe di isolamento II. Conforme alla UNI EN 40-2, UNI EN 40-3-1, UNI EN 40-3-3, UNI EN 40-5. Compreso: piombatura del palo con sabbia ed eventuale costruzione di collare di bloccaggio, con malta cementizia per almeno 100 mm di profondità; copriasola in acciaio zincato a filo palo ricavata dall'asportazione di materiale dal palo, corredata di sistema di chiusura con chiave triangolare e dispositivo anticaduta. E'compreso nel prezzo l'incidenza percentuale per sfridi, accessori di montaggio, fissaggio, pezzi speciali e ogni materiale di consumo. Palo Conico in Zincato e Verniciato h. = 9000mm fuori terra Spessore 4 mm</p> <p><b>Euro (millenovantasette/81)</b></p>	cad	1'097,81
IENP03	<p><b>Fornitura e posa in opera di armatura stradale a led 76 ,7 W IP67, per pali illuminazione pubblica.</b></p> <p>Fornitura e posa in opera di armatura stradale a led 76,7W IP67 classe isolamento II tipo ITALO 1 5P5 STU-M 7040.140-3M CRI70 12 Falso CL.2 DIM AUTO CON SPD Vin EI 140mA ATTACCO TP Ø60 COL. GRAFITE 01 o equivalente approvato dalla D.L. avente le seguenti caratteristiche.</p> <p>Apparecchio costituito da una struttura in pressofusione di alluminio UNI EN 1706 (lega a basso tenore di Rame, Cu &lt; 1%) a supporto dei gruppi elettrico, ottico e delle sorgenti luminose.</p> <p>Telaio inferiore con funzione portante al quale la copertura è incernierata ed è bloccata mediante un gancio ad apertura rapida realizzato in alluminio con molla in acciaio inox.</p> <p>Guarnizione poliuretanica depositata senza punti di giunzione tra telaio e copertura atta a garantire un grado di protezione IP66/IP67. Apparecchio dotato di dispositivo di sicurezza che permette il bloccaggio e la tenuta della copertura in posizione aperta per facilitare le operazioni di installazione.</p> <p>Sistema di dissipazione termica a flusso d'aria laminare, realizzato con alettature che hanno la funzione di scambiare il calore prodotto dal corpo illuminante con l'ambiente esterno e mantenere l'ottimale temperatura di giunzione dei LED tale da garantire una vita minima di 100.000 ore L90B10 @ Tq=25°C, Tc=4000K.</p> <p>Valvola per la stabilizzazione della pressione, sia per il vano ottico che per il vano cablaggio.</p> <p>Gruppo ottico protetto da vetro antigraffio spessore 4mm, atto a proteggere la sorgente e l'ottica da eventuali urti ed impatti accidentali. Grado di protezione apparecchio IP66/IP67 IK09.</p> <p>Pluri processo di protezione delle parti metalliche con strato di verniciatura esterna con polveri poliestere di tipo idoneo all'esposizione ai raggi ultravioletti. Processo di protezione atto a garantire la resistenza all'ossidazione ed all'attacco da parte degli agenti atmosferici e delle zone marine.</p> <p>Innesto universale per installazione testa palo con una regolazione da -10 a +25°, a passi di 5° e su braccio con una regolazione da -25 a +10°, a passi di 5°, in modo da mantenere la posizione dell'apparecchio sempre orizzontale rispetto al piano stradale.</p> <p>Attacco realizzato in alluminio pressofuso e predisposto per un diametro del palo/braccio Ø60mm e in opzione per diametri Ø33÷Ø60mm e Ø60÷Ø76mm.</p> <p>Ottica composta da moduli LED priva di lenti in materiale plastico esposte. I moduli sono dotati di riflettore in alluminio puro 99.85% con finitura superficiale realizzata con deposizione sottovuoto 99.95%.</p> <p>Sorgente luminosa costituita da LED ad alta efficienza (185 lm/W @ 140mA, Tj=85°C) con temperatura di colore bianco neutro con Tc=4000K e indice di resa cromatica CRI &gt;70.</p> <p>I LED sono disposti su circuiti stampati realizzati con uno strato di supporto in alluminio, strato di isolamento ceramico e strato conduttivo in rame, spessore totale di 1,6 mm.</p> <p>Tra la parte dissipativa e il circuito LED è applicato uno strato di materiale termo-conduttivo atto a migliorare la continuità termica tra le parti.</p> <p>Gruppo ottico multilayer che consente di mantenere parametri di uniformità in qualsiasi condizione di funzionamento.</p> <p>Sistema modulare atto a consentire l'alloggio di uno o più moduli e di scegliere tra diverse potenze disponibili.</p> <p>Efficienza ottica: &gt;= 85%</p> <p>Disponibilità di molteplici curve fotometriche a geometria variabile secondo l'applicazione stradale richiesta.</p> <p>Emissione fotometrica "cut-off" conforme alle leggi regionali per l'inquinamento luminoso e alla normativa UNI EN 13201.</p>		

Num.Ord. TARIFFA	DESCRIZIONE DELL'ARTICOLO	unità di misura	P R E Z Z O UNITARIO
	<p>Classificato "EXEMPT GROUP" secondo la norma CEI EN 62471:2009-2 "Sicurezza foto-biologica delle lampade e sistemi di lampade".</p> <p>Cablaggio composto da alimentatore elettronico monocanale in classe II, con marchio ENEC, alloggiato all'interno del vano cablaggio su piastra facilmente estraibile per mezzo di sistema di sgancio rapido (su richiesta senza uso di utensili).</p> <p>Alimentazione a 220-240 V; 50/60 Hz; fattore di potenza a pieno carico &gt; 0.9; distorsione armonica totale (THD) &lt; 20% a pieno carico. Protezione termica, contro il corto circuito e contro le sovratensioni.</p> <p>Sezionatore di linea atto ad interrompere la tensione di alimentazione all'apertura dell'apparecchio, consentendo all'operatore di intervenire nella massima sicurezza.</p> <p>Sezionatore rimuovibile manualmente senza utilizzo di utensili, per consentire una rapida connessione alla rete elettrica.</p> <p>Connessione di rete per cavi fino a 4 mm<sup>2</sup>.</p> <p>Pressacavo IP68 per cavi sezione max Ø13mm.</p> <p>In opzione, dispositivo di protezione alle sovratensioni di tipo 2+3, 12kV-10kA, atto a discommettere a fine vita il cablaggio, completo di LED di segnalazione di corretto funzionamento e termofusibili di protezione.</p> <p>Tenuta all'impulso apparecchio: fino a 12kV.</p> <p>Tenuta all'impulso apparecchio senza SPD CL.II: 10kV / 6kV CM/DM   CL.I: 10kV / 6kV CM/DM.</p> <p>Tenuta all'impulso apparecchio con SPD opzionale CL.II: 10kV / 10kV CM/DM   CL.I: 12kV / 10kV CM/DM.</p> <p>Peso: max. 7 kg</p> <p>Superficie esposta al vento laterale: 0.05 m<sup>2</sup></p> <p>Superficie esposta al vento in pianta: 0.16 m<sup>2</sup></p> <p>SCx: 0.048m<sup>2</sup></p> <p>Sistema di regolazione "F" Apparecchio a potenza fissa, non dimmerabile.</p> <p>Sistema di regolazione "DA (DIM-AUTO)" Dimmerazione automatica (mezzanotte virtuale) con profilo di default.</p> <p>Apparecchio dotato di alimentatore programmato con un profilo di riduzione automatica del flusso luminoso, senza l'uso di comandi esterni, che permette di sfruttare la massima intensità luminosa nelle prime e nelle ultime ore di accensione dell'impianto, riducendo la corrente nelle ore centrali della notte, quando è richiesto un livello di illuminazione inferiore.</p> <p>Profilo di riduzione adattabile automaticamente alla durata variabile del periodo notturno durante l'anno.</p> <p>Sistema di regolazione "DAC (DIM-AUTO-CUSTOM)" Dimmerazione automatica (mezzanotte virtuale) con profilo custom.</p> <p>Sistema di regolazione "FLC" Flusso luminoso costante.</p> <p>Sistema di regolazione "DALI" Interfaccia di dimmerazione digitale DALI.</p> <p>Sistema di regolazione "NEMA" Presa 7 pin (ANSI C136.41)</p> <p>Sistema di regolazione "ZHAGA" Presa 4 pin (ZHAGA Book 18)</p> <p>Marchatura CE, ENEC.</p> <p>Norme di riferimento:</p> <p>EN 60598-1, EN 60598-2-3, EN 55015, EN 61547, EN 61000-3-2, EN 61000-3-3, EN 62493, EN 62471</p> <p>Prodotto corredato dei seguenti documenti emessi da laboratorio certificato:</p> <ul style="list-style-type: none"> <li>· Dichiarazione di conformità UE</li> <li>· Certificato ENEC/CB</li> <li>· Certificato ENEC+</li> <li>· Certificato Prove EMC</li> <li>· Certificato Prove di sovratensione</li> <li>· Certificato Sicurezza fotobiologica in accordo alla norma EN 62471</li> <li>· Certificato Prove di Vibrazione</li> <li>· Report fotometrico</li> <li>· Report colorimetrico</li> <li>· Tabella correnti di spunto e scelta interruttori di protezione</li> <li>· Grafici Vita B10 in accordo alla EN 62722</li> <li>· Test di resistenza alla corrosione: 5000 ore nebbia salina secondo la norma EN ISO 9227</li> <li>· Certificato Zhaga D4i Luminaire</li> </ul> <p>Sono compresi il montaggio a testa palo, gli allacci ed ogni altro accessorio a dare l'opera completa funzionante a regola d'arte. Armatura stradale 76,7W LED IP67</p> <p><b>Euro (seicentosessantasette/67)</b></p>	cad	667,67
IENP04	<p><b>Fornitura e posa in opera di Quadro elettrico Generale per impianto illuminazione pubblica.</b></p> <p>Fornitura e posa in opera, come da tavole di progetto allegate, di quadri elettrici B.T., realizzati in lamiera di acciaio verniciata con resine epossidiche colore grigio e/o in PVC, con grado di protezione minimo di IP3X, forma di segregazione minima 2, con portello e chiusura a chiave, rispondenti alle norme CEI 61439(1-2-3). All'interno del quadro saranno installate e cablate tutte le apparecchiature presenti sullo schema di progetto allegato. Sono comprese: le targhette di identificazione apparecchi, i segnafile di tipo imperdibile, la morsettieria per i collegamenti di terra la morsettieria per il collegamento delle linee in uscita, gli oneri di allacciamento ed ogni altro accessorio necessario per rendere il quadro completamente funzionante ed a regola d'arte. Quadro elettrico Generale QG.</p> <p><b>Euro (millenovecentoventiuno/96)</b></p>	cadauno	1'921,96
IENP05	<p><b>Fornitura e posa in opera di armadio stradale per alloggio Quadro Generale illuminazione pubblica e Contatore Enel.</b></p> <p>Fornitura e posa in opera di Armadio in Resina Sintetica formato da parti componibili tra loro a mezzo di</p>		



Num.Ord. TARIFFA	DESCRIZIONE DELL'ARTICOLO	unità di misura	P R E Z Z O UNITARIO
NP01	<p>viteria inox. Sportello montato su cerniere in nylon o in acciaio, la serratura chiude in tre punti e può essere a filo sportello con chiave 12 o 21 o CL oppure con nottolino triangolo lucchettabile o quadro per impianti idraulici. Grado di protezione IP 44 secondo norma CEI EN 60529. Colore Ral 7001. L'armadio ha inserti interni che permettono il fissaggio della lastra in bachelite, può essere sovrapposto fino a 3 elementi, fissato a terra o a parete con fondo chiuso e telaio dedicato. Dimensioni Esterne L: 54.00 cm Dimensioni Esterne H: 120.00 cm Dimensioni Esterne P: 30.00 cm Dimensioni Interne L: 50.00 cm Dimensioni Interne H: 116.00 cm Dimensioni Interne P: 27.00 cm o equivalente approvato dalla DDLL. Sono compresi il montaggio il fissaggio la vasamento in CLS ed ogni altro elemnto accessorio a dare l'opera montata a regola d'arte. Armadio Stradale In Resina per alloggio QE e Contatore Enel <b>Euro (milleottantaotto/58)</b></p> <p><b>Sovrapprezzo per utilizzo di calcestruzzo certificato CAM (cemento CAM).</b> Sovrapprezzo per fornitura e posa di calcestruzzo preconfezionato certificato CAM a prestazione garantita: - classe di resistenza caratteristica minima a compressione: C25/30. - diametro massimo aggregato: 32 mm - classe di esposizione ambientale: XC2 - rapporto a/c &lt; 0,60 - classe di consistenza S4 Conforme alle: - Linee Guida del Consiglio Superiore dei Lavori Pubblici, per la produzione, il trasporto ed il controllo del calcestruzzo preconfezionato; - UNI EN 11104:2016; - UNI EN 12390:2021; - UNI EN 206:2021; - Norme Tecniche per le Costruzioni - D.M.17/01/2018; - CAM di cui al DM 23 giugno 2022 n. 256, "CRITERI AMBIENTALI MINIMI PER L'AFFIDAMENTO DEL SERVIZIO DI PROGETTAZIONE ED ESECUZIONE DEI LAVORI DI INTERVENTI EDILIZI. Compreso scarico, getto, vibratura e ogni altro onere necessario a dare il lavoro eseguito a regola d'arte. Il calcestruzzo preconfezionato è prodotto in impianto dotato di un Sistema di Controllo della Produzione, effettuata in accordo a quanto contenuto nelle Linee Guida sul Calcestruzzo Preconfezionato (2003) certificato da un organismo terzo indipendente autorizzato e fornito franco cantiere in autobetoniera. Il costruttore, prima dell'inizio dell'opera, deve effettuare idonee prove preliminari di studio per ciascuna miscela omogenea di calcestruzzo da utilizzare. <b>Euro (quattordici/67)</b></p>	m	1'088,58
NP02	<p><b>Sovrapprezzo per fornitura tubazione fessurata flessibile in PVC Ø160 corrugato per drenaggio.</b> Sovrapprezzo per fornitura di tubazione fessurata flessibile in PVC, corrugato, per drenaggio, con rivestimento in fibra di cocco, diametro 160 mm. <b>Euro (cinque/73)</b></p>	m <sup>3</sup>	14,67
NP03	<p><b>Fornitura e posa in opera di lastricato in pietra per marciapiede.</b> Fornitura e posa in opera di pavimentazione del marciapiede mediante realizzazione di lastricato in pietra forte alberese certificate CE secondo la UNI EN 1341:2013, lastre di larghezza 30/35/40 cm, lunghezza "a correre", sp. 4 cm con finitura rigato a macchina a spina di pesce, con nastrino perimetrale su quattro lati, compreso tagli, sfridi, malta di allettamento e sigillatura con boiaccia di cemento additivata con lattice data a bicchierino, posata su massetto di malta cementizia dosata a 4 q.li di cemento 32,5 R per mc di sabbia di spessore 2-4 cm, compreso pulizia finale e quant'altro occorrente a dare il lavoro eseguito a regola d'arte. <b>Euro (centosettanta/02)</b></p>	m <sup>2</sup>	170,02
NP04	<p><b>Fornitura e posa in opera di zanella stradale in pietra.</b> Fornitura e posa in opera di zanella stradale in pietra Alberese ad 1 petto, dimensioni cm 20x100xHcm8, piano di calpestio filo sega, compreso il massetto di posa in calcestruzzo C12/15, armatura se necessaria e ogni onere per la stuccatura dei giunti. <b>Euro (cinquantauno/30)</b></p>	m	51,30
NP05	<p><b>Fornitura e posa di cordonato in pietra per marciapiede.</b> Fornitura e posa in opera di cordonato stradale in pietra forte Alberese, dimensioni 20x100xHcm24, con smusso di cm 1,5, piano e costa fresate, rinalzato con calcestruzzo preconfezionato ordinario con resistenza caratteristica C20/25, compreso la fondazione in cls C12/15 (fino a 0,06 mc/m) e movimentazione del cordolo con mezzi meccanici. <b>Euro (centodiciannove/94)</b></p>	m	119,94
NP06	<p><b>Rialzamento/spostamento di pozzetti esistenti della fognatura bianca (tratto A-A).</b> Rialzamento fino alla nuova quota stradale di pozzetti di ispezione prefabbricati in calcestruzzo dim. 60x60x60 sul tratto A-A della fognatura bianca esistente, mediante lo smontaggio, accatastamento e posa finale della lapide in ghisa, sopraelevazione del pozzetto in calcestruzzo, compreso la fornitura e posa in opera delle prolunghie prefabbricate in calcestruzzo, il recupero del chiusino in ghisa e del telaio ed il loro riposizionamento ed ogni altro onere per dare il lavoro finito a regola d'arte. In alternativa, spostamento di pochi metri per allontanamento dalla base del rilevato. <b>Euro (duecentocinquantaotto/46)</b></p>	cadauno	258,46
NP07	<p><b>Fornitura e posa in opera di dispositivo segnaletico retroriflettente ad alta intensità ("occhi di gatto").</b> Fornitura e posa in opera di dispositivo segnaletico retroriflettente ad alta intensità (c.d. "occhi di gatto", integrativo dei segnali orizzontali (art.153 del Reg. CdS), certificati CE secondo la UNI EN 1463-1:2009, in policarbonato, a sezione rettangolare, da incollare, compreso adesivo bicomponente, compreso trasporto in cantiere, scarico e ogni onere necessario a dare il lavoro eseguito a regola d'arte. <b>Euro (sedici/93)</b></p>	cadauno	16,93

Num.Ord. TARIFFA	DESCRIZIONE DELL'ARTICOLO	unità di misura	P R E Z Z O UNITARIO
NP08	<b>Fornitura di materiali a piè d'opera per economie varie.</b> Fornitura di materiali a piè d'opera per economie varie, al momento solamente stimabili in arrotondamento nell'eventualità che siano necessari e da quantificare meglio in fase esecutiva. <b>Euro (tremilaseicentoottantacinque/85)</b>	a corpo	3'685,85
NP09	<b>Fornitura e posa in opera di acciaio per c.a.: barre presagomate ad aderenza migliorata.</b> <i>Fornitura e posa in opera di acciaio per cemento armato conforme alle UNI in vigore e alle Norme Tecniche per le Costruzioni - D.M. 17/01/2018. Compreso: tagli, sagomature, legature con filo di ferro, sfridi e saldature, cali e sollevamenti. Con barre pre-sagomate ad aderenza migliorata, compreso ogni onere per sfridi, legature, distanziatori, etc. oltre ai controlli in cantiere e ogni altro onere necessario a dare il lavoro eseguito a regola d'arte.</i> <b>Euro (uno/80)</b>	kg	1,80
NP10	<b>Fornitura e posa in opera di caditoia stradale in ghisa.</b> <i>Fornitura e posa in opera di caditoia stradale in ghisa sferoidale EN 124-2, classe C250, dim. 265x450 mm, carico di rottura &gt;250 KN, costituita da telaio con aletta perimetrale esterna e coperchio grigliato rettangolare ad asole, con profilo leggermente concavo. Rif. Mantegna MCP spa. Il tutto previa preparazione del piano di posa, murata a malta cementizia con rinfilanco perimetrale in cls C16/20, secondo gli elaborati di progetto, compreso ogni onere per dare il lavoro eseguito a regola d'arte, escluso scavo.</i> <b>Euro (centoottantadue/49)</b>	cadauno	182,49
NP11	<b>Realizzazione di sottopasso carrabile e pedonale.</b> <i>Fornitura e posa in opera di elementi scatolari prefabbricati in calcestruzzo di cemento, turbobibrocompressi a sezione nominale interna rettangolare cm 300xH250, confezionati con alti dosaggi di cemento a media resistenza ai solfati ed aventi un peso specifico non inferiore a 2.4 t/m<sup>3</sup>, con armatura adeguata in acciaio B450 A/C. Versione rinforzata. Le condotte dovranno essere conformi alla norma UNI EN 14844:2006+A1:2008 aggiornato alle NTC2018, dovranno essere realizzati secondo i disegni costruttivi e calcoli allegati (compresi nel prezzo e a carico dell'Impresa appaltatrice), elaborati per sopportare carichi da ponte stradale/carichi ferroviari con ricoprimento da cm 10 a 400 dall'estradosso superiore. Gli elementi dovranno essere posti in opera su base continua di calcestruzzo (esclusa dal prezzo) a consistenza plastica e resistenza caratteristica non inferiore a Rck 200, armata con rete elettrosaldata di acciaio B 450 A/C, dimensioni mm 10, maglia mm 20x20, stesa sovrapponendo maglia a maglia sulle giunzioni, con spessore minimo di cm 20, e risultare rettilinei, compatti, levigati, senza fessure e con estradosso della soletta livellato in modo che in fase di posa gli elementi scatolari possano incastrarsi in modo corretto. Ciascun elemento dovrà avere una lunghezza non inferiore a quella prevista dal disegno costruttivo (L=110 cm) e terminare con apposito incastro perimetrale maschio-femmina come definito nello stesso, onde permettere le giunzioni tramite guarnizioni elastomeriche che assicurino la perfetta tenuta idraulica. Le guarnizioni devono essere conformi alle norme UNI EN 681-1, a profilo cuneiforme adeguatamente inserite e fissate sul maschio tramite apposito mastice al fine di evitare, nella fase di giunzione, deformazioni del profilo e deviazioni dalla posizione rispondente al punto di compressione. Il lubrificante necessario per ottenere una corretta giunzione deve essere compatibile con la qualità della gomma. I manufatti non devono presentare alcun foro né per il sollevamento né per la movimentazione; tali operazioni devono essere eseguite con apposita "forca" o chiodi di sollevamento dotati di maniglie adeguate, tramite autogrù di adeguata potenza, l'impresa dovrà essere altresì dotata di idonei mezzi "tiratubi" per l'inserimento della punta maschio nella femmina evitando tassativamente l'uso della benna o similari, nel rispetto del D.Lgs. 494 in riferimento al "Piano di Sicurezza", l'Ente Appaltante darà a questo proposito una stesura di sintesi essenziale dalla quale non si può derogare. La D.LL. potrà fare verificare a laboratorio di propria fiducia la rispondenza delle condotte, delle armature, della qualità della gomma degli elastomeri, del lubrificante e del rivestimento interno sia per spessore che per composizione, ogni spesa sarà a carico della ditta Aggiudicataria della fornitura. Nel prezzo è compresa altresì la stuccatura e sigillatura interna dei giunti con idonea malta antiritiro. Le condotte dovranno essere datate e marcate in modo indelebile e chiaramente visibile dalla ditta costruttrice, e dovrà essere fornito in allegato al D.D.T. documento per marcatura CE secondo metodo 2 della norma UNI EN 14844:2006, non saranno accettate se non aventi almeno 20 giorni di stagionatura, inoltre dovranno essere prodotte in stabilimento avente sistema F.P.C. ( controllo produzione fabbrica ) certificato secondo UNI EN 14844:2006 per elementi scatolari a sezione rettangolare o quadrata prefabbricate in cls. Dimensioni nominali interne: base mm 3000, altezza mm 2500, lunghezza elemento mm 1100. Pareti spessore mm 220. Altre caratteristiche come da disegno costruttivo allegato, parte integrante della presente voce di capitolato. La quotazione comprende il costo dello scatolare, della guarnizione elastomerica, del trasporto presso cantiere, la posa in opera e ogni altro onere, anche se non esplicitamente indicato, occorrente a dare l'opera compiuta a perfetta regola d'arte.</i> <b>Euro (duemilasettecentoventi/16)</b>	m	2'720,16
NP12	<b>Realizzazione di drenaggio e impermeabilizzazione dei muri di contenimento in c.a..</b> <i>Realizzazione di drenaggio e impermeabilizzazione dei muri contenimento in calcestruzzo armato mediante la fornitura e posa in opera di: rivestimento protettivo costituito da membrana bugnata in HDPE tipo "fondaline" spessore mm 0.5, ghiaia per una larghezza media di 60-70 cm per un'altezza di 2/3 del muro, tessuto non tessuto, tubazione corrugata drenante in HDPE Ø200 e quant'altro necessario a dare il lavoro eseguito a regola d'arte.</i>		

Num.Ord. TARIFFA	DESCRIZIONE DELL'ARTICOLO	unità di misura	P R E Z Z O UNITARIO
NP13	<p>Contabilizzato a ml effettivi finali. <b>Euro (centocinquantacinque/54)</b></p> <p><b>Adeguamento tratto di fognatura bianca zona sottopasso.</b> Adeguamento tratto di fognatura bianca (circa 35 ml) in corrispondenza del sottopasso di nuova realizzazione, mediante intercettazione della tubazione, abbassamento della quota con nuova realizzazione in tubazioni PVC Ø600, fornitura e posa in opera di n. 2 nuovi pozzetti in calcestruzzo prefabbricati dim. 60x60 cm con coperchio circolare in ghisa, compreso ogni onere per dare il lavoro eseguito a regola d'arte. <b>Euro (settemilanovecentotrentasei/72)</b></p>	m	155,54
NP14	<p><b>Oneri per lavori vari connessi alla realizzazione dell'innesto su Via di Mezzo.</b> Oneri per lavori vari connessi alla realizzazione dell'innesto su Via di Mezzo, comprendenti la rimozione e spostamento di specchi e segnaletica verticale, illuminazione e segnalazioni luminose, cancellazione di attraversamento pedonale, risoluzione eventuali interferenze impiantistiche, ecc. Compreso ogni onere per dare il lavoro eseguito a regola d'arte. <b>Euro (quattromilanovecentododici/60)</b></p>	a corpo	7'936,72
NP15	<p><b>Oneri per demolizione di pozzi a sterro esistenti sul tracciato, compreso drenaggio.</b> Oneri per demolizione di pozzi a sterro esistenti sul tracciato, compreso drenaggio degli stessi qualora attivi (escluso tubazioni drenanti già comprese in altra voce). Compreso ogni onere per dare il lavoro eseguito a regola d'arte. <b>Euro (milleseicentoventi/52)</b></p>	a corpo	4'912,60
NP16	<p><b>Rimozione completa di trovati in lastre di fibrocemento e/o amianto.</b> Rimozione completa di trovati in lastre di fibrocemento e/o amianto di dimensioni indicative pari a circa 60 mq presenti lungo il tracciato, compreso strutture di sostegno ed eventuali piano di smaltimento, analisi di classificazione, presentazione e discussione del Piano di Lavoro all'A.S.L. competente, predisposizione e delimitazione del cantiere, incapsulamento dei materiali in cemento/amianto, rimozione, tiro a terra, confezionamento pacchi materiali in cemento amianto, trasporto e conferimento con rilascio di copia dell'avvenuto smaltimento, pulizia finale dell'area. <b>Euro (tremlanovecentocinquantacinque/60)</b></p>	cadauno	1'620,52
NP17	<p><b>Fornitura e posa in opera di cestini portarifiuti.</b> Fornitura e posa in opera di cestini portarifiuti in metallo zincato e verniciato, diametro 28 cm minimo, capacità litri 30, completo di palo della lunghezza minima fuori terra di 120 cm, compreso ogni onere per dare il lavoro eseguito a regola d'arte. <b>Euro (duecentoventidue/36)</b></p>	a corpo	3'955,60
NP18	<p><b>Fornitura e posa in opera di cestini portarifiuti.</b> Fornitura e posa in opera di cestini portarifiuti in metallo zincato e verniciato, diametro 28 cm minimo, capacità litri 30, completo di palo della lunghezza minima fuori terra di 120 cm, compreso ogni onere per dare il lavoro eseguito a regola d'arte. <b>Euro (duecentoventidue/36)</b></p>	cadauno	222,36
NP19	<p><b>Formazione di rilevato stradale con materiale proveniente da cave.</b> Formazione di rilevato stradale con fornitura e posa in opera di materiale proveniente da cava, steso a strati non superiore a 30 cm, compattato con idonei rulli densità non inferiore all'80% della densità massima a prova AASHO modificata (compresa nel prezzo) negli strati inferiori ed al 95% in quello superiore. Compreso trasporto, scarico e quant'altro necessario a dare il lavoro eseguito a regola d'arte. Si prescrive la fornitura di materiale denominato "S2" dalla cava di Iano, Comune di Montaione (FI) e dal cantiere di Terricciola (previa caratterizzazione materiali e accettazione della D.LL.) per quanto disponibile. Per quest'ultima fornitura, nel caso, saranno contabilizzati solamente il trasporto e la posa in opera, ma non la fornitura. Per le porzioni laterali del rilevato (corpo delle scarpate), con funzione di contenimento dello stesso, dovrà essere riutilizzato una porzione del terreno proveniente dallo scavo di ammassamento ed accatastato in cantiere. <b>Euro (quaranta/00)</b></p>	m³	40,00
NP20	<p><b>Fondazione stradale con materiale arido di cava.</b> Fondazione stradale con fornitura e posa in opera di materiale arido di cava stabilizzato naturale con curva granulometrica secondo UNI EN 13285, compreso trasporto, scarico, rullatura, compattazione e quant'altro necessario a dare il lavoro eseguito a regola d'arte. La fondazione dovrà avere spessore minimo pari a 50 cm, suddiviso in due strati: quello inferiore, pari a 35 cm, realizzato con calcare cavernoso definito "+90"; la fioritura superiore, pari a 15 cm, in stabilizzato "00-30". Si prescrive la fornitura presso la cava di Iano, Comune di Montaione (FI). L'Impresa sarà tenuta ad eseguire, a proprie spese, prove di carico su piastra per verificare l'idoneità dell'opera realizzata. <b>Euro (quaranta/07)</b></p>	m³	40,07
NP21	<p><b>Fornitura e posa in opera di membrana "fondaline" su muri di contenimento in calcestruzzo armato.</b> Fornitura e posa in opera su muri di contenimento in calcestruzzo armato di rivestimento protettivo costituito da membrana bugnata in HDPE tipo "fondaline" spessore mm 0.5, compreso ogni onere necessario a dare il lavoro eseguito a regola d'arte. <b>Euro (undici/72)</b></p>	m2	11,72
NP21	<p><b>Rifilatura di cigli e formazione di una coltre di terreno vegetale.</b> Rifilatura di cigli e formazione di una coltre di terreno vegetale su banchine e scarpate con materiale proveniente dallo scotico ed accatastato in cantiere, spessore minimo 20 cm, compreso carico e</p>		

Num.Ord. TARIFFA	DESCRIZIONE DELL'ARTICOLO	unità di misura	P R E Z Z O UNITARIO
	<i>movimentazione del materiale in cantiere.</i> <b>Euro (uno/55)</b>	m <sup>2</sup>	1,55
NP22	<b>Sovraprezzo alla voce 04.E02.002.001 "Binder spessore cm 6" per conglomerato di tipo "Alto modulo".</b> Sovraprezzo da applicarsi in aggiunta alla voce 04.E02.002.001 "Binder spessore cm 6" per intervento di pavimentazione eseguito con conglomerato bituminoso tipo binder Alto Modulo, realizzato con idonei inerti nelle pezzature di mm 0-20 e bitume del tipo "modificato ad elevata resistenza" in ragione del 5% del peso, steso in opera a caldo con macchina vibrofinitrice e costipato con rullo vibrante, compreso e compensato ogni onere per spruzzatura della superficie di posa con emulsione bituminosa al 55% in ragione di Kg 0,300 al mq. <b>Euro (quattro/80)</b>	m <sup>2</sup>	4,80
NP23	<b>Sovraprezzo alla voce 04.E02.002.002 "Binder cm in più" per conglomerato di tipo "Alto modulo".</b> Sovraprezzo da applicarsi in aggiunta alla voce 04.E02.002.002 "Binder cm in più" per intervento di pavimentazione eseguito con conglomerato bituminoso tipo binder Alto Modulo, realizzato con idonei inerti nelle pezzature di mm 0-20 e bitume del tipo "modificato ad elevata resistenza" in ragione del 5% del peso, steso in opera a caldo con macchina vibrofinitrice e costipato con rullo vibrante, compreso e compensato ogni onere per spruzzatura della superficie di posa con emulsione bituminosa al 55% in ragione di Kg 0,300 al mq. <b>Euro (zero/77)</b>	mq*cm	0,77
NP24	<b>Trattamento superficiale pavimentazione bituminosa "Natural Pavement".</b> <i>Trattamento di esfoliazione superficiale pavimentazione tipo "Natural Pavement" per riporto a vista degli inerti, da eseguirsi mediante impiego di idonee macchine abrasive, compreso spazzamento area intervento e raccolta e trasporto a discarica/recupero dei materiali di risulta, incluso oneri di smaltimento e quant'altro necessario a dare il lavoro eseguito a regola d'arte.</i> <b>Euro (quattordici/00)</b>	mq	14,00
SIC1	<b>Costi per l'attuazione dei Piani di Sicurezza (quota parte lavori OS21).</b> <i>Costi per l'attuazione dei Piani di Sicurezza quota parte lavori OS21 (vedasi computo metrico specifico elaborato "CMsic").</i> <b>Euro (novemilasettecentocinquantaquattro/74)</b>	a corpo	9'754,74
SIC2	<b>Costi per l'attuazione dei Piani di Sicurezza (quota parte lavori OG3).</b> <i>Costi per l'attuazione dei Piani di Sicurezza quota parte lavori OG3 (vedasi computo metrico specifico elaborato "CMsic").</i> <b>Euro (ventitre milacentosettantaotto/21)</b>	a corpo	23'178,21
TOS25/ 1_01.A04.001.001	<b>Scavo di ammassamento con accatastamento del terreno in cantiere.</b> <i>Scavi di sbancamento in terreni sciolti, eseguito con mezzi meccanici, con accatastamento in cantiere. Compresi: - oneri per la rimozione di trovanti rocciosi e/o relitti di murature fino a 0,50 m<sup>3</sup>; - spianamento del fondo di scavo; - regolarizzazione delle pareti e dei cigli; - deflusso o aggotto dell'eventuale acqua presente fino ad un battente massimo di 20 cm; - estirpazione di ceppaie; - oneri per le opere provvisorie (quali sbadacchiature per scavi ad una profondità inferiore a 1,50 m). Esclusi: - costi di accesso per il loro conferimento ed eventuali tributi.</i> <b>Euro (cinque/70)</b>	m <sup>3</sup>	5,70
TOS25/ 1_01.A04.018.001	<b>Scavo a sezione ristretta obbligata puntuale con accatastamento del terreno in cantiere.</b> <i>Scavo a sezione ristretta obbligata puntuale in terreni sciolti (per plinti, buche). Eseguito con mezzi meccanici. Compreso accatastamento nell'ambito del cantiere. Compresi: - oneri per la rimozione di trovanti rocciosi e/o relitti di murature fino a 0,50 m<sup>3</sup>; - spianamento del fondo di scavo; - regolarizzazione delle pareti e dei cigli; - deflusso o aggotto dell'eventuale acqua presente fino ad un battente massimo di 20 cm; - estirpazione di ceppaie; - oneri per le opere provvisorie (quali sbadacchiature per scavi ad una profondità inferiore a 1,50 m). Esclusi: - costi di accesso per il loro conferimento ed eventuali tributi. Profondità &lt; 1,50 m.</i> <b>Euro (dieci/72)</b>	m <sup>3</sup>	10,72
TOS25/ 1_01.A05.001.001	<b>Riempimenti di scavi e buche eseguito con mezzi meccanici con materiale proveniente da scavi.</b> <i>Riempimenti di scavi e buche eseguito con mezzi meccanici con materiale proveniente da scavi.</i> <b>Euro (tre/85)</b>	m <sup>3</sup>	3,85
TOS25/ 1_01.B02.002.001	<b>Casseformi lignee per opere in calcestruzzo armato.</b> <i>Casseformi in legno per opere di fondazione in c.a., posate per getti di calcestruzzo di altezza &lt; 4,00 m, misurate dal piano di appoggio all'intradosso del cassero. Per altezze superiori l'impalcatura di sostegno viene computata separatamente per le sue dimensioni effettive. Compreso: sostegni, puntelli, cunei per il disarmo, pulitura per il reimpiego, sfridi, taglio a misura, calo, sollevamento e ogni altro onere necessario a dare il lavoro eseguito a regola d'arte.</i> <b>Euro (ventinove/38)</b>	m <sup>2</sup>	29,38
TOS25/ 1_01.B03.001.002	<b>Fornitura e posa in opera di rete e.s. Ø6 mm, maglia 20x20 cm.</b> <i>Fornitura e posa in opera di rete elettrosaldata formato m 2.00x3.00, Ø 6 mm, maglia 20x20 conforme</i>		



Num.Ord. TARIFFA	DESCRIZIONE DELL'ARTICOLO	unità di misura	P R E Z Z O UNITARIO
TOS25/ 1_01.B04.003.002	<p>alle UNI in vigore e alle Norme Tecniche per le Costruzioni - D.M. 17/01/2018. Compreso: tagli, sagomature, legature con filo di ferro, sfridi e saldature, cali, sollevamenti e ogni altro onere necessario a dare il lavoro eseguito a regola d'arte.</p> <p><b>Euro (due/12)</b></p> <p><b>Fornitura e posa di calcestruzzo magro C12/15.</b> Fornitura e posa di calcestruzzo preconfezionato a prestazione garantita per opere non strutturali, classe di resistenza caratteristica C12/15, consistenza S4, compreso scarico, getto, vibratura e ogni altro onere necessario a dare il lavoro eseguito a regola d'arte. Conforme alle: - Linee Guida del Consiglio Superiore dei Lavori Pubblici, per la produzione, il trasporto ed il controllo del calcestruzzo preconfezionato; - UNI EN 11104:2016; - UNI EN 12390:2021; - UNI EN 206:2021; - Norme Tecniche per le Costruzioni - D.M.17/01/2018. Il calcestruzzo preconfezionato è prodotto in impianto dotato di un Sistema di Controllo della Produzione, effettuata in accordo a quanto contenuto nelle Linee Guida sul Calcestruzzo Preconfezionato (2003) certificato da un organismo terzo indipendente autorizzato e fornito franco cantiere in autobetoniera.</p> <p><b>Euro (centosessantatre/17)</b></p>	kg	2,12
TOS25/ 1_01.B04.003.010	<p><b>Fornitura e posa di calcestruzzo C20/25 per marciapiede.</b> Fornitura e posa di calcestruzzo preconfezionato a prestazione garantita: - classe di esposizione ambientale XC2, esposto a corrosione da carbonatazione, per ambiente bagnato, raramente asciutto, classe di resistenza caratteristica C20/25, consistenza S4. Conforme alle: - Linee Guida del Consiglio Superiore dei Lavori Pubblici, per la produzione, il trasporto ed il controllo del calcestruzzo preconfezionato; - UNI EN 11104:2016; - UNI EN 12390:2021; - UNI EN 206:2021; - Norme Tecniche per le Costruzioni - D.M.17/01/2018. Compreso scarico, getto, vibratura e ogni altro onere necessario a dare il lavoro eseguito a regola d'arte. Il calcestruzzo preconfezionato è prodotto in impianto dotato di un Sistema di Controllo della Produzione, effettuata in accordo a quanto contenuto nelle Linee Guida sul Calcestruzzo Preconfezionato (2003) certificato da un organismo terzo indipendente autorizzato e fornito franco cantiere in autobetoniera. Il costruttore, prima dell'inizio dell'opera, deve effettuare idonee prove preliminari di studio per ciascuna miscela omogenea di calcestruzzo da utilizzare.</p> <p><b>Euro (centosettantacinque/29)</b></p>	m³	163,17
TOS25/ 1_01.B04.005.002	<p><b>Fornitura e posa di calcestruzzo C25/30 per opere in calcestruzzo armato.</b> Fornitura e posa di calcestruzzo preconfezionato a prestazione garantita: - classe di esposizione ambientale XC2, esposto a corrosione da carbonatazione, per ambiente bagnato, raramente asciutto, classe di resistenza caratteristica C25/30, consistenza S4. Conforme alle: - Linee Guida del Consiglio Superiore dei Lavori Pubblici, per la produzione, il trasporto ed il controllo del calcestruzzo preconfezionato; - UNI EN 11104:2016; - UNI EN 12390:2021; - UNI EN 206:2021; - Norme Tecniche per le Costruzioni - D.M.17/01/2018. Compreso scarico, getto, vibratura e ogni altro onere necessario a dare il lavoro eseguito a regola d'arte. Il calcestruzzo preconfezionato è prodotto in impianto dotato di un Sistema di Controllo della Produzione, effettuata in accordo a quanto contenuto nelle Linee Guida sul Calcestruzzo Preconfezionato (2003) certificato da un organismo terzo indipendente autorizzato e fornito franco cantiere in autobetoniera. Il costruttore, prima dell'inizio dell'opera, deve effettuare idonee prove preliminari di studio per ciascuna miscela omogenea di calcestruzzo da utilizzare.</p> <p><b>Euro (centottanta/72)</b></p>	m³	180,72
TOS25/ 1_02.A07.011.001	<p><b>Scarrettamento dei materiali di risulta in ambito di cantiere.</b> Scarrettamento dei materiali di risulta da demolizioni di qualsiasi genere in ambito di cantiere per distanze non superiori a m 50,00.</p> <p><b>Euro (quarantasette/02)</b></p>	m³	47,02
TOS25/ 1_04.A04.001.001	<p><b>Scotico del piano di campagna con accatastamento del materiale in cantiere.</b> Scotico del piano di campagna. Compreso: - l'asportazione delle piante erbacee ed arbustive e relative radici (escluse ceppaie d'albero di alto fusto); - l'allontanamento dei rifiuti in area di cantiere. per profondità fino a 30 cm.</p> <p><b>Euro (tre/18)</b></p>	m²	3,18
TOS25/ 1_04.A04.008.001	<p><b>Scavo a sezione ristretta obbligata continua con accatastamento del terreno in cantiere.</b> Scavo a sezione ristretta obbligata continua (larghezza fino a 1,50 m). Eseguito con mezzi meccanici. Compreso accatastamento nell'ambito del cantiere, in terreni sciolti fino alla profondità di 1,50 m.</p> <p><b>Euro (cinque/14)</b></p>	m³	5,14
TOS25/ 1_04.A05.005.001	<p><b>Preparazione del piano di posa dei rilevati mediante compattazione con rulli.</b> Piano di posa dei rilevati, preparato mediante compattazione con rulli idonei con densità non inferiore all'85% di quella massima della prova AASHO modificata, compresa nel prezzo.</p> <p><b>Euro (zero/69)</b></p>	m²	0,69
TOS25/ 1_04.A07.002.001	<p><b>Carico movimentazione e scarico di materiali terrosi con mezzi meccanici nell'ambito del cantiere.</b> Carico movimentazione e scarico di materiali terrosi, sciolti o simili di qualsiasi natura e provenienza giacenti in cantiere eseguito con mezzi meccanici nell'ambito del cantiere.</p> <p><b>Euro (tre/93)</b></p>	m³	3,93



Num.Ord. TARIFFA	DESCRIZIONE DELL'ARTICOLO	unità di misura	P R E Z Z O UNITARIO
TOS25/ I_04.A07.002.002	<b>Carico movimentazione e scarico di materiali terrosi con mezzi meccanici per il trasporto ad impianti autorizzati.</b> <i>Carico movimentazione e scarico di materiali terrosi, sciolti o simili di qualsiasi natura e provenienza giacenti in cantiere eseguito con mezzi meccanici per il trasporto ad impianti autorizzati.</i> <b>Euro (diciotto/23)</b>	m³	18,23
TOS25/ I_04.B03.001.015	<b>Fornitura e posa in opera di rete e.s. Ø10 maglia 20x20 cm.</b> <i>Fornitura e posa in opera di acciaio per cemento armato, secondo le norme UNI in vigore. rete elettrosaldata formato mm 2000x3000, Ø 10 mm, maglia 200x200, posizionata con autocarro con gru ruotante.</i> <b>Euro (uno/95)</b>	kg	1,95
TOS25/ I_04.B12.002.001	<b>Realizzazione di piste di servizio.</b> <i>Realizzazione di strada bianca o pista di servizio mediante fornitura e posa in opera di pietrisco 40/60 e regolarizzazione della superficie di transito tramite stesa di pietrisco 12/22, compresa la compattazione con rullo. spessore 20 cm.</i> <b>Euro (quarantadue/26)</b>	m³	42,26
TOS25/ I_04.E02.001.001	<b>Strato di base in conglomerato con bitume distillato con aggregato pezzatura 0/32 mm, spessore compresso 10 cm.</b> <i>Strato di base in conglomerato con bitume distillato 50-70 o 70-100 secondo UNI EN 12591 ed aggregati secondo UNI EN 13043, steso con vibrofinitrice, compreso ancoraggio, mano d'attacco, e compattazione con rullo vibrante. Esclusi additivi attivanti di adesione da computare a parte, secondo quanto indicato nel Capitolato Speciale di Appalto. Con aggregato pezzatura: 0/32 mm Spessore compresso: 10 cm</i> <b>Euro (trentasette/29)</b>	m²	37,29
TOS25/ I_04.E02.002.001	<b>Strato di collegamento (binder) in conglomerato bituminoso con aggregato pezzatura 0/20 mm, spessore compresso 6 cm.</b> <i>Strato di collegamento (binder) in conglomerato bituminoso con aggregato pezzatura 0/20 mm, spessore compresso 6 cm, steso con vibrofinitrice, compreso ancoraggio, mano d'attacco, rullatura con rullo vibrante e ogni altro onere necessario a dare il lavoro eseguito a regola d'arte. Esclusi eventuali additivi attivanti di adesione.</i> <b>Euro (ventiquattro/50)</b>	m²	24,50
TOS25/ I_04.E02.002.002	<b>Strato di collegamento (binder) in conglomerato bituminoso con aggregato pezzatura 0/20 mm, per ogni cm in più.</b> <i>Strato di collegamento (binder) in conglomerato bituminoso, steso con vibrofinitrice, compreso ancoraggio, mano d'attacco e rullatura con rullo vibrante. Esclusi additivi attivanti di adesione da computare a parte secondo quanto indicato nel Capitolato Speciale di Appalto per ogni cm in più o in meno alla voce precedente</i> <b>Euro (tre/88)</b>	m²	3,88
TOS25/ I_04.E06.025.001	<b>Fornitura e posa in opera di plinto per palo da illuminaz ... 00*h100 per palo altezza m 10, coperchio e telaio in ghisa</b> <i>Fornitura e posa in opera di plinto per palo da illuminazione in c.a.v completo di pozzetto di ispezione 40*40 e foro per il sostegno del palo di altezza fino a 10 m, compreso del letto di posa e dei rinfranchi in cls c16/20 di spessore minimo di cm 10, il calo e posizionamento con mezzo meccanico. Escluso lo scavo e i reinterri e il palo dell'illuminazione. plinto dimensioni 100*100*h100 per palo altezza m 10, coperchio e telaio in ghisa</i> <b>Euro (quattrocentoventiquattro/60)</b>	cad	424,60
TOS25/ I_04.E07.001.001	<b>Segnaletica orizzontale con vernice spartitraffico rifrangente, colore bianco, larghezza 12 cm.</b> <i>Segnaletica orizzontale eseguita con vernice spartitraffico rifrangente di colore bianco o giallo, in strisce continue o discontinue, compreso l'onere dell'esecuzione in presenza di traffico e del tracciamento. larghezza cm 12.</i> <b>Euro (zero/38)</b>	m	0,38
TOS25/ I_04.E07.001.004	<b>Segnaletica orizzontale con vernice spartitraffico rifrangente, colore bianco, per scritte, frecce, zebraure.</b> <i>Segnaletica orizzontale eseguita con vernice spartitraffico rifrangente di colore bianco o giallo, in strisce continue o discontinue, compreso l'onere dell'esecuzione in presenza di traffico e del tracciamento. larghezza superiore a cm 25 per scritte, frecce, zebraure, ecc</i> <b>Euro (tre/76)</b>	m²	3,76
TOS25/ I_04.E07.005.001	<b>Posa in opera di sostegni a palo per segnali stradali.</b> <i>Posa in opera di segnaletica verticale, esclusa fornitura. di sostegni, a palo, ad arco o a mensola, per segnali stradali, eseguita con fondazione in calcestruzzo di dimensioni adeguate ed in relazione alla natura del terreno su cui si opera.</i> <b>Euro (ventinove/43)</b>	cad	29,43
TOS25/	<b>Posa in opera di segnali stradali su sostegni.</b>		

Num.Ord. TARIFFA	DESCRIZIONE DELL'ARTICOLO	unità di misura	P R E Z Z O UNITARIO
1_04.E07.005.002	<i>Posa in opera di segnaletica verticale, esclusa fornitura. di segnali su appositi sostegni, ogni coppia di staffe.</i> <b>Euro (sette/00)</b>	cad	7,00
TOS25/ 1_04.E08.001.001	<b>Fornitura e posa in opera di barriera stradale di sicurezza classe N2. per bordo laterale o rilevato W5 A.</b> <i>Fornitura e posa in opera di barriera stradale di sicurezza a profilo metallico classe N2. per bordo laterale o rilevato W5 A. L'impresa dovrà fornire, prima della posa della barriera e a proprie spese, apposita relazione di calcolo a firma di Tecnico abilitato e tutte le certificazioni richieste a norma di legge.</i> <b>Euro (sessanta/93)</b>	m	60,93
TOS25/ 1_04.F06.002.003	<b>Fognatura in tubo di cls vibrocompresso Ø500 mm.</b> <i>Fognatura in tubo di cls vibrocompresso, con giunto a bicchiere e guarnizione in gomma elastomerica, autoportante con piano di posa incorporato, su platea in cls C12/15 (esclusa eventuale armatura metallica), compreso sigillatura dei giunti con malta di cemento a 350 kg di cemento R325 rinfiando in sabbione fino all'estradosso del tubo per uno spessore minimo di 25 cm, escluso scavo e rinterro d. 50 cm armato, platea 100x25 cm</i> <b>Euro (centoventitre/47)</b>	m	123,47
TOS25/ 1_04.F06.007.003	<b>Fognatura in P.V.C. rigido Ø160 mm.</b> <i>Fognatura in P.V.C. rigido, secondo norma UNI EN 1401-1 con giunto a bicchiere ed anello elastomerico, SN4, posta su letto di sabbione e materiale sciolto sp. minimo 20 cm, escluso scavo e rinterro diam. est. 160 mm.</i> <b>Euro (ventisette/66)</b>	m	27,66
TOS25/ 1_04.F06.023.001	<b>Pozzetto di ispezione prefabbricato in cls dim. 50x50x50 sp.10 cm, escluso lapide o griglia.</b> <i>Pozzetto di ispezione prefabbricato in calcestruzzo senza sifone compreso letto di posa e rinfiamenti in cls C16/20 di spessore minimo 10 cm; compreso calo con mezzi meccanici; esclusi: chiusino (lapide), griglia o soletta di copertura, scavo e rinterro dimensioni esterne 50x50x50 sp.10</i> <b>Euro (novantasette/80)</b>	cad	97,80
TOS25/ 1_04.F06.024.005	<b>Pozzetto di ispezione prefabbricato in cls dim. 100x100x100 sp 10 cm, compreso lapide o griglia.</b> <i>Pozzetto di ispezione prefabbricato in calcestruzzo senza sifone compreso letto di posa e rinfiamenti in cls C16/20 di spessore minimo 10 cm; compreso calo con mezzi meccanici; compreso: chiusino (lapide), griglia o soletta di copertura, esclusi: scavo e rinterro. DIMENSIONE ESTERNE 100X100X100 sp 10 cm.</i> <b>Euro (quattrocentoottantotto/19)</b>	cad	488,19
TOS25/ 1_04.F06.025.001	<b>Pozzetto in PEHD cilindrico per caditoia stradale, con sifone ispezionabile, dim. 400x400xH500 mm.</b> <i>Pozzetto in PEHD cilindrico, con sifone ispezionabile, per caditoia stradale, compreso letto di posa e rinfiamenti in cls C16/20 di spessore non inferiore a 20 cm, escluso scavo, rinterro, griglia e raccordo al fognone nero, dim. 400x400x500h mm con entrata dim 320x210 mm, uscita d. 160 mm</i> <b>Euro (novantauno/15)</b>	cad	91,15
TOS25/ 1_04.F06.031.010	<b>Griglia in ghisa sferoidale dim. 400x400 mm.</b> <i>Griglia in ghisa sferoidale classe C, resistenza 250 kN murata a malta cementizia con rinfiamento perimetrale in cls C16/20, escluso scavo piana dim. 400x400 mm, telaio 500x500xh80 mm (30 kg)</i> <b>Euro (duecentoventidue/12)</b>	cad	222,12
TOS25/ 1_04.F07.002.001	<b>Canaletta prefabbricata in cls per deflusso acque di piattaforma, a tegolo.</b> <i>Canaletta prefabbricata in cls per convogliamento e deflusso delle acque appoggiata sul terreno. a tegolo 47/37x17/14x55cm.</i> <b>Euro (trentatre/33)</b>	m	33,33
TOS25/ 1_04.F07.002.002	<b>Canaletta prefabbricata in cls per deflusso acque di piattaforma, imbocco per canaletta a tegolo.</b> <i>Canaletta prefabbricata in cls per convogliamento e deflusso delle acque appoggiata sul terreno. imbocco per canaletta a tegolo 92/37x14x55cm.</i> <b>Euro (cinquantauno/42)</b>	cad	51,42
TOS25/ 1_04.F07.003.002	<b>Canala semicircolare in c.a.v. diametro 30 cm per fossetta lato monte (muri di contenimento tratto 2).</b> <i>Fornitura e posa in opera di canala semicircolare in c.a.v. con incastro a mezzo spessore, posta su letto in conglomerato cementizio non inferiore a cm 10 diametro 30 cm, per deflusso acque lato monte nella zona dei muri di contenimento in c.a. (tratto 2).</i> <b>Euro (settanta/84)</b>	m	70,84
TOS25/ 1_04CAM.E06.011.001	<b>Fornitura e posa in opera di cordonato liscio vibrocompresso.</b> <i>Fornitura e posa in opera di cordonato liscio vibrocompresso. Conforme ai decreti del Ministero della Transizione Ecologica (M.I.T.E.) aventi ad oggetto i criteri ambientali minimi (C.A.M.), murato con malta cementizia a 350 kg di cemento R32,5. Compreso: - getto della fondazione in calcestruzzo C20/25; - la stuccatura dei giunti diritto cm 8x25x100 (U.M. aggiornata nella pubblicazione del Prezzario 2024), diritto cm 8x25x100.</i> <b>Euro (ventitre/90)</b>	m	23,90

Num.Ord. TARIFFA	DESCRIZIONE DELL'ARTICOLO	unità di misura	P R E Z Z O UNITARIO
TOS25/ I_05.A03.002.001	<b>Fresatura di pavimentazione stradale in conglomerato bituminoso, primi 5 cm di spessore.</b> <i>Fresatura di pavimentazione stradale in conglomerato bituminoso, eseguita con macchina fresatrice operante a freddo (completa di apparecchiatura a nastri di carico), compreso preparazione e pulizia del piano di posa con spazzatrice stradale; misurata a cm di spessore. profondità compresa tra 0 e 5 cm. Compreso accatastamento nell'ambito del cantiere. Escluso: carico, trasporto e scarico dei rifiuti agli impianti autorizzati ai fini del loro recupero o del loro smaltimento; oneri di discarica.</i> <b>Euro (zero/71)</b>	m²*cm	0,71
TOS25/ I_05.A03.002.002	<b>Fresatura di pavimentazione stradale in conglomerato bituminoso, ulteriori cm oltre 5.</b> <i>Fresatura di pavimentazione stradale in conglomerato bituminoso, eseguita con macchina fresatrice operante a freddo (completa di apparecchiatura a nastri di carico), compreso preparazione e pulizia del piano di posa con spazzatrice stradale; misurata a cm di spessore. per profondità eccedente i primi 5 cm. Compreso: accatastamento nell'ambito del cantiere. Escluso: carico, trasporto e scarico dei rifiuti agli impianti autorizzati ai fini del loro recupero o del loro smaltimento; oneri di discarica.</i> <b>Euro (zero/61)</b>	m²*cm	0,61
TOS25/ I_05.A03.007.001	<b>Demolizione di cordonato di cemento.</b> <i>Demolizione di lista o cordonato di pietra o di cemento eseguita con mezzi meccanici accatastamento del materiale riutilizzabile entro 50 m o compreso il carico,trasporto e scarico dei rifiuti agli impianti autorizzati ai fini del loro recupero o del loro smaltimento, esclusi i costi di accesso per il loro conferimento e gli eventuali tributi. fino a 25 cm di larghezza.</i> <b>Euro (sette/14)</b>	m	7,14
TOS25/ I_05.A03.008.001	<b>Demolizione di zanella in cemento.</b> <i>Demolizione di zanella in pietra o cemento, eseguita con mezzi meccanici, compreso l'accatastamento del materiale riutilizzabile entro 50 m o il carico,trasporto e scarico dei rifiuti agli impianti autorizzati ai fini del loro recupero o del loro smaltimento.</i> <b>Euro (ventitre/27)</b>	m²	23,27
TOS25/ I_06.I05.008.001	<b>Dispersore a picchetto in acciaio zincato, a croce dim. 50x50x5, L= 1,5 m.</b> <i>Dispersore a picchetto in acciaio zincato a fuoco CEI 7-6 posato entro pozzetto in cemento, compreso accessori vari impiantistici di montaggio e fissaggio. A croce dim. 50x50x5, L= 1,5 m.</i> <b>Euro (cinquantanove/33)</b>	cad	59,33
TOS25/ I_06.I05.107.002	<b>Colonna montante impianto di terra con cavo FS17 sez.16 mmq G.V.</b> <i>Colonna montante impianto di terra: colonna montante in derivazione dal collettore impianto di terra fino alla barra collettore del quadro appartamento, con conduttore tipo FS17 colore giallo-verde posato entro tubazione in PVC flex a IMQ separato dagli altri impianti. E'compreso nel prezzo l'incidenza percentuale per raccordi, collegamenti, sfridi, pezzi speciali e materiale di consumo. con cavo FS17 sez.16 mmq G.V.</i> <b>Euro (nove/60)</b>	m	9,60
TOS25/ I_06.I05.110.005	<b>Conduttore unipolare o multipolare flessibile di rame isolato, FG16(O)R16, 1 x 10 mmq.</b> <i>Conduttore unipolare o multipolare flessibile di rame rosso ricotto isolato in gomma HEPR di qualità G16 sotto guaina termoplastica di qualità R16, con particolari caratteristiche di reazione al fuoco e conforme al Regolamento Prodotti da Costruzione CPR (UE) n.305/11, classificato secondo la norma CEI UNEL 35016, rispondente alle norme EN 50575, EN 50575 A1, CEI UNEL 35318 35322, marchiatura CE ed IMQ, Tensione nominale: Uo/U: 0,6/1 kV - Classe di reazione al fuoco: Cca-s3,d1,a3. Sigla di designazione FG16(O)R16, da valere anche per opere di urbanizzazione. E'compreso nel prezzo l'incidenza percentuale per sfridi, accessori di montaggio, fissaggio, pezzi speciali, e ogni materiale di consumo. 1 x 10 mmq.</i> <b>Euro (quattro/39)</b>	m	4,39
TOS25/ I_09.V02.020.001	<b>Abbattimento di albero da terra su terreno agricolo, Ø&lt;14 cm o H&lt;6 m.</b> <i>Abbattimento di albero eseguiti da terra, senza uso di piattaforma aerea, compreso il trasporto ad impianto di smaltimento autorizzato (compost o inceneritore), escluso i costi di smaltimento e tributi, se dovuti. Esclusa l'estrazione della ceppaia, da lasciare netta a pari livello del terreno o secondo indicazione della D.L. In parchi e giardini, diametro del tronco a 130 cm da terra fino a 14 cm o altezza della pianta inferiore a 6 m.</i> <b>Euro (trentasei/21)</b>	cad	36,21
TOS25/ I_09.V02.020.005	<b>Abbattimento di albero da terra su terreni agricoli, Ø&gt;90 cm o H&gt;23 m.</b> <i>Abbattimento di albero eseguiti da terra, senza uso di piattaforma aerea, compreso il trasporto ad impianto di smaltimento autorizzato (compost o inceneritore), escluso i costi di smaltimento e tributi, se dovuti. Esclusa l'estrazione della ceppaia, da lasciare netta a pari livello del terreno o secondo indicazione della D.L. In parchi e giardini, diametro del tronco a 130 cm da terra oltre 90 cm o altezza della pianta oltre 23 m.</i> <b>Euro (trecentoventisette/30)</b>	cad	327,30
TOS25/ I_09.V02.020.007	<b>Abbattimento di albero eseguiti da terra su sede stradale, Ø&lt;14 cm o H&lt;6 m.</b> <i>Abbattimento di albero eseguiti da terra, senza uso di piattaforma aerea, compreso il trasporto ad impianto di smaltimento autorizzato (compost o inceneritore), escluso i costi di smaltimento e tributi, se</i>		

Num.Ord. TARIFFA	DESCRIZIONE DELL'ARTICOLO	unità di misura	P R E Z Z O UNITARIO
TOS25/ 1_09.V02.021.006	<i>dovuti. Esclusa l'estrazione della ceppaia, da lasciare netta a pari livello del terreno o secondo indicazione della D.L. In sede stradale, diametro del tronco a 130 cm da terra fino a 14 cm o altezza della pianta inferiore a 6 m.</i> <b>Euro (quarantacinque/27)</b>	cad	45,27
TOS25/ 1_09.V03.005.002	<b>Abbattimento di albero eseguiti da terra su sede stradale, 14&gt;Ø&lt;30 cm o 6&lt;H&lt;12 m.</b> <i>Abbattimento di albero, con uso di piattaforma aerea, compreso il trasporto ad impianto di smaltimento autorizzato (compost o inceneritore), escluso i costi di smaltimento e tributi, se dovuti. Esclusa l'estrazione della ceppaia, da lasciare netta a pari livello del terreno o alta circa 1 m secondo indicazione della D.L. In sede stradale, diametro del tronco a 130 cm da terra compreso fra 14 e 30 cm o altezza della pianta da 6 a 12 m.</i> <b>Euro (duecentosettantacinque/37)</b>	cad	275,37
TOS25/ 1_14.R01.001.002	<b>Piantagione di albero.</b> <i>Piantagione di albero, escluso lo scavo e la fornitura dello stesso, compreso la concimazione (0,5 kg a pianta di concime chimico), il rinterro, la predisposizione della formella e l'interramento del tubo corrugato drenante, in area verde, parchi o giardini, compreso il posizionamento anche con mezzi meccanici, la fornitura e la posa in opera di 2-3 tutori di pino tornito e impregnato a pressione.</i> <b>Euro (sessantaquattro/28)</b>	cad	64,28
TOS25/ 1_14.R11.001.005	<b>Paratia di pali trivellati in calcestruzzo di diametro esterno di 800 mm.</b> <i>Pali trivellati in calcestruzzo, Ø800 mm, interasse 120 cm, eseguiti con perforazione a rotazione di lunghezza massima di 20 m, in terreni di qualsiasi natura, anche in presenza di falda, compreso l'attraversamento di stratificazioni compatte, murature, trovanti o per immersione in roccia che richiedano l'uso di scalpelli od altri utensili speciali per un massimo di complessivi 50 cm. E' compreso l'impianto cantiere, il trasporto dei macchinari occorrenti, l'impiego eventuale di fanghi bentonitici e di eventuali "camicie", il getto di calcestruzzo avente classe di resistenza C25/30 fino ad un massimo pari al volume teorico del foro +10%, gli oneri per le prove sui pali che saranno richieste dalla D.L. (prove di carico e prove cross hole, nel numero previsto dalla normativa) ed ogni altro onere necessario a dare il lavoro eseguito a regola d'arte. l'Esclusa armatura.</i> <b>Euro (centosessantadue/61)</b>	m	162,61
TOS25/ 1_18.W01.003.001	<b>Scapitozzatura e rettifica delle teste dei pali.</b> <i>Scapitozzatura e rettifica delle teste dei pali eseguita successivamente al getto del palo con l'utilizzo di idoneo mezzo meccanico dotato di martellone idraulico; è altresì compreso nel prezzo il trasporto e lo scarico a rifiuto dei materiali di risulta delle operazioni di rettifica delle teste dei pali. Per pali diametro esterno fino a 800 mm, altezza di scapitozzatura fino a 60 cm.</i> <b>Euro (centocinquanta/41)</b>	cad	150,41
TOS25/ 1_18.W03.005.002	<b>Perforazione verticale eseguita a rotazione a carotaggio continuo per installazione inclinometro.</b> <i>Perforazione ad andamento verticale eseguita a rotazione a carotaggio continuo, con carotieri semplici Ø 101 mm, in terreni a granulometria fine, quali argille, limi, limi sabbiosi e rocce tenere (tufi, calcareniti, sabbie cementate), anche in frana, in terreni asciutti o bagnati o in presenza di acqua fluente, compreso l'utilizzo del rivestimento provvisorio del foro (diametro 127 mm) per profondità comprese tra m 0 e m 20 p.c.</i> <b>Euro (cinquantanove/32)</b>	m	59,32
TOS25/ 1_18.W03.010.002	<b>Installazione di tubo inclinometrico per monitoraggio terreni.</b> <i>Installazione di tubo inclinometrico in alluminio o altro materiale approvato dalla direzione dei lavori, a quattro guide, compresa la cementazione del tubo con miscela cemento-bentonite, da eseguire dal fondo foro a bassissima pressione, nonchè la fornitura dei tubi, della valvola a perdere, dei manicotti ed il lavaggio finale interno della tubazione installata: per ogni metro lineare di tubo installato.</i> <b>Euro (cinquantasette/42)</b>	m	57,42
TOS25/ 1_22.L02.015.001	<b>Fornitura e posa pozzetti di protezione in cls. con chiusino in cemento o ghisa carrabile 30x30 cm per inclinometri.</b> <i>Fornitura e posa pozzetti di protezione in cls. con chiusino in cemento o ghisa carrabile 30 x 30 cm, compreso ogni onere per dare il lavoro eseguito a regola d'arte.</i> <b>Euro (duecentonovantanove/86)</b>	cad	299,86
TOS25/ 1_24.T02.009.004	<b>Scavo con trivella per aperture buca per messa a dimora piante.</b> <i>Scavo con trivella per aperture buca per messa a dimora piantine per impianto di pioppo su terreno lavorato diametro 30 cm, prof. 100 cm. esclusa fornitura</i> <b>Euro (uno/40)</b>	cad	1,40
	<b>Realizzazione di attraversamenti drenanti sotto i rilevati.</b> <i>Realizzazione di drenaggi mediante scavo di fosse e riempimento con idoneo materiale drenante, compresi rinterri e distribuzione in campo dei materiali, compresa la fornitura dei materiali da posare, escluso opere di completamento salvo diversamente specificato. con tubo drenante in PVC Ø125 posto a profondità fino a 90 cm coperto da strato di pietrisco 4/7 e tessuto geotessile.</i> <b>Euro (ventisette/45)</b>	m	27,45

Num.Ord. TARIFFA	DESCRIZIONE DELL'ARTICOLO	unità di misura	P R E Z Z O UNITARIO
TOS25/ I_AT.N02.014.022	<b>Nolo a caldo di autocarro a 4 assi.</b> <i>Autocarri, motocarri e trattori (MTT=Massa totale a terra, Pu Portata utile) Autocarro ribaltabile con MTT oltre 32000 Kg e pu oltre 22000 kg (bilico), 4 assi - 1 mese (nolo a caldo).</i> <b>Euro (novantasette/97)</b>	ora	97,97
TOS25/ I_AT.N06.019.004	<b>Nolo autogru a braccio ruotante, portata massima 30 t, altezza massima testa braccio 30 m.</b> <i>Autogru a braccio ruotante, portata massima 30 t, altezza massima testa braccio 30 m, peso 30 t, nolo mensile.</i> <b>Euro (ventinove/99)</b>	ora	29,99
TOS25/ I_AT.N06.100.900	<b>Consumo carburante autogru.</b> <i>Consumo carburanti, oli e altri materiali oneri carburante per macchine elevatrici - diesel fino a 126 CV.</i> <b>Euro (ventidue/34)</b>	ora	22,34
TOS25/ I_PR.P10.900.006	<b>Servizio di pompaggio: quota fissa per spostamento e primo piazzamento di pompa con braccio &gt; 42 m.</b> <i>Costi aggiuntivi al calcestruzzo servizi di pompaggio, soste e carichi ridotti. Conforme alle: - Linee Guida del Consiglio Superiore dei Lavori Pubblici, per la produzione, il trasporto ed il controllo del calcestruzzo preconfezionato; - UNI EN 12390:2021; - UNI EN 206:2021; - Norme Tecniche per le Costruzioni - D.M.17/01/2018. Compreso lo scarico. Il calcestruzzo preconfezionato è prodotto in impianto dotato di un Sistema di Controllo della Produzione, effettuata in accordo a quanto contenuto nelle Linee Guida sul Calcestruzzo Preconfezionato (2003) certificato da un organismo terzo indipendente autorizzato e fornito franco cantiere in autobetoniera. Il costruttore, prima dell'inizio dell'opera, deve effettuare idonee prove preliminari di studio per ciascuna miscela omogenea di calcestruzzo da utilizzare. Sovrapprezzi ed oneri accessori da computare a parte. SERVIZIO DI POMPAGGIO quota fissa per spostamento e primo piazzamento di pompa con braccio &gt; 42 m.</i> <b>Euro (trecentottantaotto/38)</b>	cad	388,38
TOS25/ I_PR.P10.900.007	<b>Sovrapprezzo al calcestruzzo. Servizio di pompaggio: quota aggiuntiva per ogni m³ pompato.</b> <i>Sovrapprezzo al calcestruzzo. Servizio di pompaggio: quota aggiuntiva per ogni m³ pompato.</i> <b>Euro (quattordici/36)</b>	m³	14,36
TOS25/ I_PR.P45.003.409	<b>Fornitura piante in contenitore: cipresso comune, H=175/200 cm.</b> <i>Fornitura di pianta in contenitore, allevata a cespuglio tipo "Cupressus A", specie arizonica, macrocarpa, sempervirens, nome comune cipresso comune, h. 175/200.</i> <b>Euro (novantauno/90)</b>	cad	91,90
TOS25/ I_PR.P51.001.001	<b>Fornitura di segnale triangolare in alluminio.</b> <i>Fornitura di segnale triangolare in alluminio, scatolato e rinforzato, sgrassato, fosfatato, verniciato con antiruggine e smalto grigio a fuoco, previa mano di ancorante nella parte posteriore, rivestito nella parte anteriore interamente con pellicola retroriflettente a pezzo unico, completo di attacchi speciali; per tutti i simboli. Lati cm 90 con pellicola retroriflettente cl. 1.</i> <b>Euro (quarantaquattro/27)</b>	cad	44,27
TOS25/ I_PR.P51.002.002	<b>Fornitura di segnale circolare in alluminio.</b> <i>Fornitura di segnale circolare in alluminio, scatolato e rinforzato, sgrassato, fosfatato, verniciato con antiruggine e smalto grigio a fuoco, previa mano di ancorante nella parte posteriore, rivestito nella parte anteriore interamente con pellicola retroriflettente a pezzo unico, completo di attacchi speciali; per tutti i simboli. Diametro cm 60 con pellicola retroriflettente cl. 1</i> <b>Euro (quarantauno/22)</b>	cad	41,22
TOS25/ I_PR.P51.004.002	<b>Fornitura di segnale romboidale o quadrato in alluminio.</b> <i>Fornitura di segnale romboidale o quadrato in alluminio, scatolato e rinforzato, sgrassato, fosfatato, verniciato con antiruggine e smalto grigio a fuoco, previa mano di ancorante nella parte posteriore, rivestito nella parte anteriore interamente con pellicola retroriflettente a pezzo unico, completo di attacchi speciali; per tutti i simboli. Lato cm 60 con pellicola retroriflettente cl. 1</i> <b>Euro (cinquantauno/50)</b>	cad	51,50
TOS25/ I_PR.P51.009.002	<b>Fornitura di sostegno tubolare in ferro zincato per segnaletica verticale.</b> <i>Fornitura di sostegno tubolare in ferro zincato trattato con zincatura forte, completo di tappo di chiusura superiore in materiale plastico. del diametro esterno mm 60, del peso non inferiore a 4,20 kg/ml.</i> <b>Euro (tredici/35)</b>	m	13,35
TOS25/ I_PPREC.P17.001.001	<b>Costo per il conferimento dei rifiuti a impianto autorizzato: cemento.</b> <i>Cemento, mattoni, mattonelle e ceramiche cemento (riferimento cod. EER 17 01 01)</i> <b>Euro (ventidue/44)</b>	t	22,44
TOS25/ I_PPREC.P17.001.002	<b>Costo per il conferimento dei rifiuti a impianto autorizzato: mattoni.</b> <i>Cemento, mattoni, mattonelle e ceramiche mattoni (riferimento cod. EER 17 01 02)</i> <b>Euro (ventidue/06)</b>	t	22,06
TOS25/	<b>Costo per il conferimento dei rifiuti a impianto autorizzato: legno.</b>		



[illegible]